



SOMOS UNA GRAN FAMILIA CONTIGO

DÍA DE LA IGLESIA DIOCESANA

Ya puedes colaborar con la labor de la Iglesia a través de internet

Solo tienes que entrar en www.donoamiiglesia.es
y elegir dónde quieres que vaya tu aportación: a tu parroquia,
a tu diócesis o a la Conferencia Episcopal Española



Una Iglesia y miles de historias
gracias a tu ayuda

www.donoamiiglesia.es

NUUESTRA IGLESIA

DIÓCESIS DE SIGÜENZA-GUADALAJARA

NOVIEMBRE 2016



SOMOS UNA GRAN FAMILIA CONTIGO

Día de la Iglesia Diocesana 2016

MEMORIA DE ACTIVIDADES

La labor de
la Iglesia en
beneficio de
todos



CARTA A LA DIÓCESIS

Somos una gran
familia contigo

CUENTA DE RESULTADOS DE LA DIÓCESIS

Estados de ingresos,
gastos e inversiones

MEMORIA DE ACTIVIDADES



ACCIÓN EVANGELIZADORA Y MISIONERA

«Id, pues, y haced discípulos a todos los pueblos»
(Mateo 28, 19)

231

Sacerdotes

12

Misioneros

12

Monasterios

31

Comunidades religiosas



ACCIÓN CARITATIVA

«Todo el que no obra la justicia no es de Dios y tampoco el que no ama a su hermano»
(1 Juan 2, 10)

2.332

Familias atendidas

8

Casas para ancianos



ACCIÓN CELEBRATIVA

«Bautizándolos en el nombre del Padre, y del Hijo y del Espíritu Santo»
(Mateo 28, 19)

1.465

Bautismos

1.806

Comunionen

785

Confirmaciones

371

Matrimonios



ACCIÓN PASTORAL

«Enseñándoles a guardar todo lo que os he mandado. Yo estoy con vosotros»
(Mateo 28, 19.20)

470

Parroquias

848

Catequistas

NOVIEMBRE 2016

Coordinación
Miguel Ángel Jiménez

Diseño
The Corporate Agency

Maquetación
ARTS&PRESS

Edición
Diócesis de Sigüenza-Guadalajara

Colaboran
Conferencia Episcopal Española
Secretariado para el
Sostenimiento de la Iglesia

Obispado de Sigüenza-Guadalajara
C/ Mártires Carmelitas, 2
19001 Guadalajara

www.sigüenza-guadalajara.org
www.portantos.es

SOMOS UNA GRAN FAMILIA

CONTIGO



† Atilano Rodríguez
Martínez
Obispo de Sigüenza-
Guadalajara

Queridos diocesanos: los cristianos, por el sacramento del bautismo, además de recibir el perdón de los pecados, somos incorporados a la vida y a la misión de la Iglesia, la gran familia de los hijos de Dios. Por pura gracia y sin mérito alguno por nuestra parte, el Padre nos concede el don de la filiación divina y nos invita a actuar siempre como hermanos de todos los hombres, especialmente de los más necesitados.

El lema elegido este año para la celebración del Día de la Iglesia diocesana “Somos una gran familia contigo” nos recuerda que, aunque nadie sea imprescindible, Dios quiere contar con todos para que colaboremos en su misión. Dios, que es amor, nunca dejará de ofrecernos su amor y respetará siempre la posibilidad de que optemos por seguir caminos distintos a los que Él desea recorrer con nosotros.

En los últimos años, algunos hermanos, sin razones aparentes, han tomado la decisión de alejarse de la gran familia de los hijos de Dios. Como consecuencia de este alejamiento, los restantes miembros de la familia hemos experimentado el dolor de la separación y la ruptura de la fraternidad. Es más, nos duele que quienes se han alejado de la Iglesia no puedan alimentarse de los dones de la gracia, que el Señor regala a todos por medio de los sacramentos.

Como siempre es tiempo oportuno para la conversión, en esta Jornada de la Iglesia Diocesana me atrevo a invitaros a renovar la adhesión a la Iglesia, nuestra madre en la fe, a crecer en la fraternidad y a orar por los alejados. No olvidemos nunca que, a pesar de nuestras huidas de la casa paterna y de las rupturas de la comunión con los hermanos, el Señor nos espera siempre y sale a nuestro encuentro, para regalarnos su amor misericordioso y ofrecernos el abrazo del perdón.

Con mi sincero afecto, feliz Día de la Iglesia Diocesana.

ESTADO DE INGRESOS, GASTOS E INVERSIONES. AÑO 2015

INGRESOS:

14.298.703,05 €

26,28% 

Aportaciones voluntarias de los fieles

- Colectas
- Suscripciones
- Colectas para instituciones de la Iglesia
- Otros ingresos de fieles

20,76% 

Asignación Tributaria
(Fondo Común Interdiocesano)

6,98% 

Ingresos extraordinarios

- Subvenciones de capital
- Enajenaciones de patrimonio
- Otros ingresos extraordinarios

7% 

Aportaciones para
sustentación clero

23,76% 

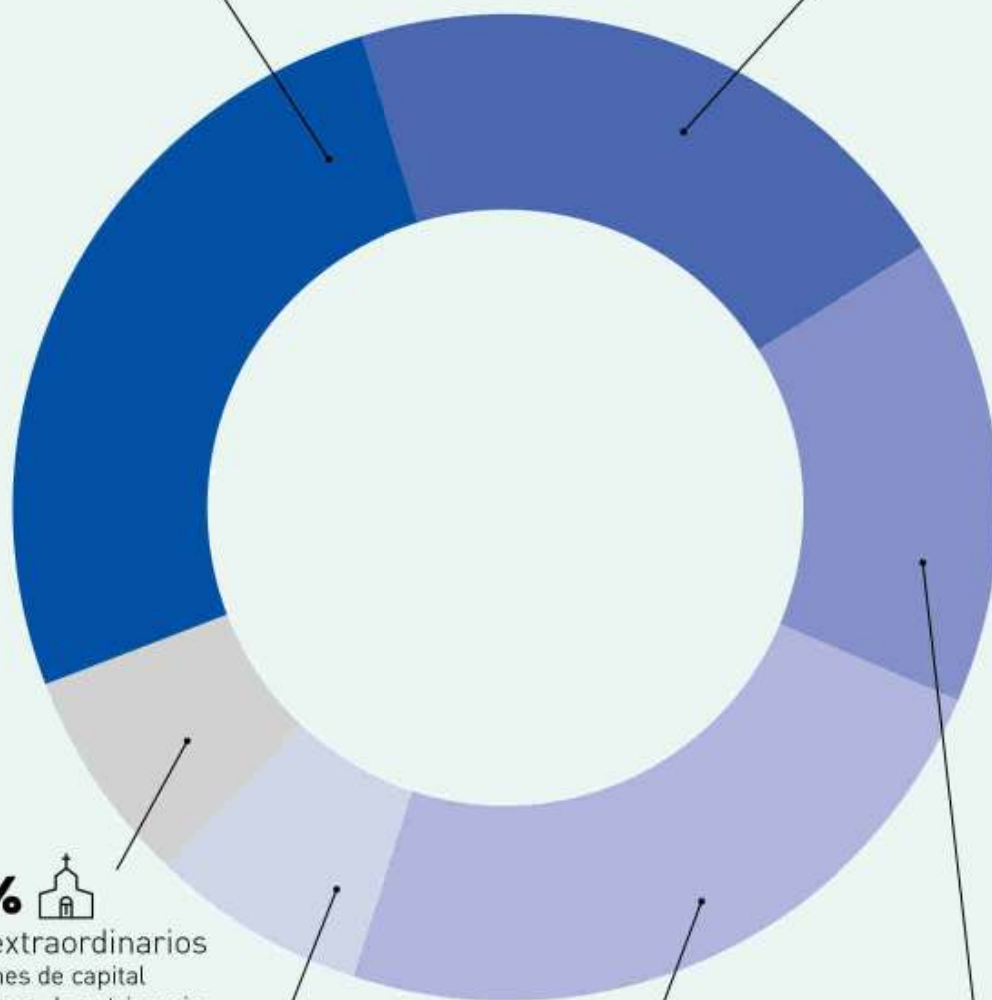
Otros ingresos Corrientes

- Ingresos por servicios
- Subvenciones públicas corrientes
- Ingresos de Instituciones Diocesanas

15,22% (€)

Ingresos de Patrimonio
y otras actividades

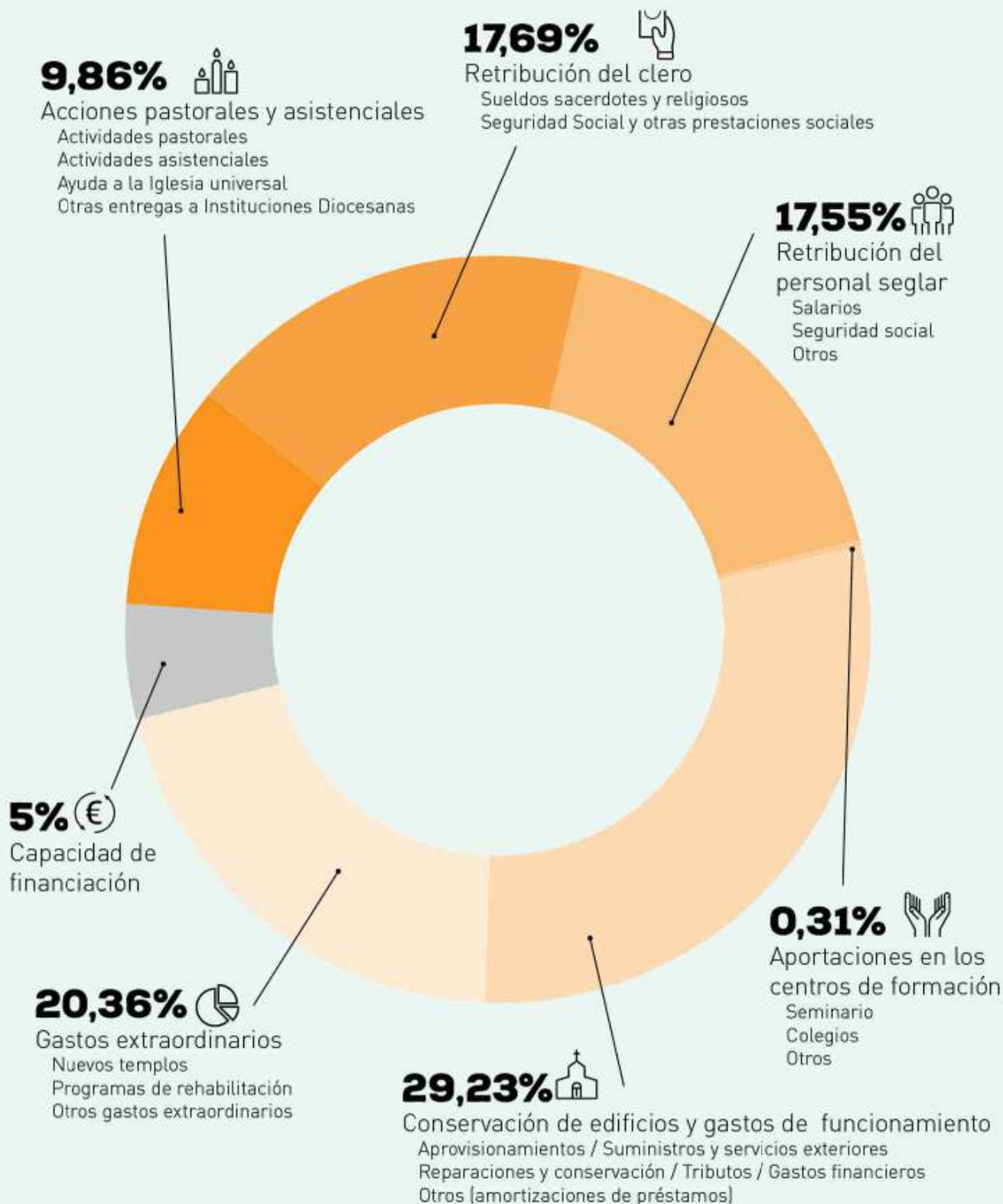
- Alquileres inmuebles
- Financieros
- Actividades económicas



DIÓCESIS DE SIGÜENZA-GUADALAJARA

GASTOS:

14.298.703,05 €



Para hacer un donativo visita www.donoamiiglesia.es

